



BULL424SE

BULL624SE

BULL1024SE

**CENTRALES DE COMMANDE:****BULL424SE** — CP.B24-D120**BULL624SE** — CP.B24-D120**BULL624SE.S** — CP.B24-D120**BULL1024SE** — CP.B24-D120**BULL1024SE.S** — CP.B24-D120**USAGE RÉSIDENTIEL | COLLECTIF**

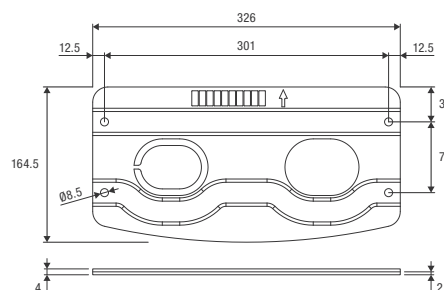
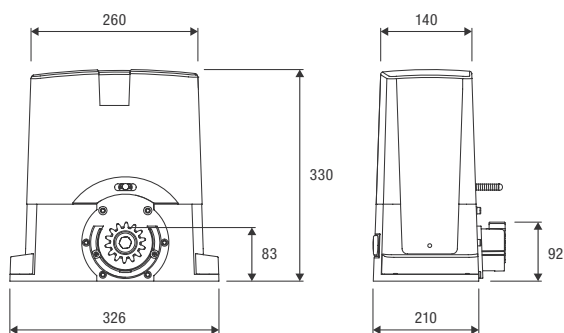
centrale avec récepteur intégré et encodeur virtuel
système ESA+ intégré
clé de déblocage personnalisée
chargeur de batterie intégré

jusqu'à 1000 kg**24 Vdc** | usage intensif

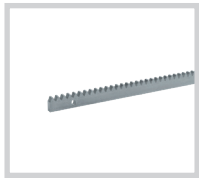
- Opérateur irréversible 24 Vcc pour usage intensif avec centrale intégrée, dotée d'une alimentation à découpage 115/230 Vca pour une faible consommation d'énergie et une durée de vie prolongée de l'opérateur
- La centrale de commande, située dans la partie supérieure du moteur, facilite les opérations de câblage
- L'encodeur virtuel permet de gérer de manière optimale les ralentissements, d'en suivre le trajet (STC System) et de gérer la distribution du couple en fonction de la position du portail, ce qui garantit une sécurité maximale
- Fonctionnement assuré en cas de coupure de courant par des batteries qui s'intègrent parfaitement au moteur
- Système anti-écrasement avec détection ampérométrique d'obstacles
- Possibilité d'intégration à des systèmes domotiques KNX avec l'accessoire X.BE et programmation via l'application BeUP en se connectant à l'interface PRO.UP
- Version à fins de course magnétiques disponible (BULL624SE.S, BULL1024SE.S)



Gabarit de fondation renforcé inclus.
Dimensions 326x164,5x2 mm, entraxe de fixation moteur 301x75 mm, 4 trous Ø 8,5 mm.

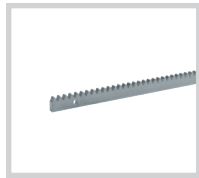


KITS COMPLETS	 MOTEUR	 PHOTOCÉLULES	 FEU CLIGNOTANT	 ÉMETTEUR
KBULL424SE	1x BULL424SE	1x PUPILLA.T	1x LAMPY	1x TO.GO2VA
KBULL624SE	1x BULL624SE	1x PUPILLA.T	1x LAMPY	1x TO.GO2VA



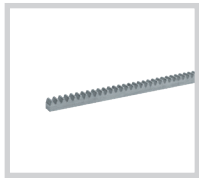
RI.M4F

Crémaillère M4, à souder ou à visser, 30x12x1000 mm, percée et zinguée. Fournie avec vis M6 et entretoises filetées. **Carton de 4 pièces.**



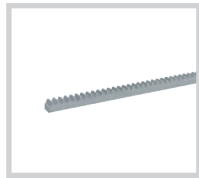
RI.M4F2

Crémaillère M4, à souder ou à visser, 30x12x2000 mm, percée et zinguée. Fournie avec vis M6 et entretoises filetées. **Carton de 1 pièce.**



RI.M4Z

Crémaillère M4 à souder 22x22x2000 mm zinguée. **Carton de 1 pièce.**



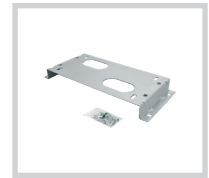
RI.M4ZF

Crémaillère M4 22x22x2010 mm zinguée et perforée pour sa fixation côté denture. Livrée avec vis M6. **Carton de 1 pièce.**



RI.M4P

Crémaillère en nylon à visser, avec âme en acier, M4, 28x40x1000 mm. Percée, fournie avec vis autotaraudeuses. **Carton de 10 pièces.**



BULL.P-1

Plaque de fondation rehaussée. Hauteur 34 mm. Fixation au sol entraxe 353x117 mm, 4 Ø 11 mm. Dimensions externes 372x167 mm.



BULL.P3

Plaque de fondation rehaussée. Hauteur 34 mm. Fixation au sol entraxe 260x117 mm, 4 Ø 11 mm. Dimensions externes 326x167 mm.



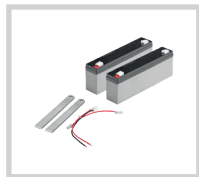
SB.BULL8.F

Dispositif de déblocage par câble (L = 4,5 m), boîtier anti-vandale, montage extérieur.



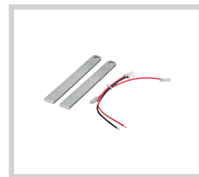
MLS

Fins de courses magnétiques. Indiqués pour endroits neigeux.



BT2.BAT

Kit batterie de 2,1 Ah avec support et câble.



BULL624T.CB

Kit composé de câbles et supports pour installation de batteries. **Carton de 5 pièces.**



SIS

Carte électronique à connexion rapide permettant le mouvement synchronisé de 2 automatismes (portails en vis à vis). Une carte est nécessaire pour chaque moteur.

AUTOMATISMI BENINCÀ SpA • Via del Capitello, 45 • 36066 Sandrigo (VI) ITALY • T +39 0444 751030 • sales@beninca.com

DONNÉS TECHNIQUES	BULL424SE	BULL624SE	BULL624SE.S	BULL1024SE	BULL1024SE.S
Alimentation de réseau	115 / 230 Vac (50-60Hz)	115 / 230 Vac (50-60Hz)	115 / 230 Vac (50-60Hz)	115 / 230 Vac (50-60Hz)	115 / 230 Vac (50-60Hz)
Alimentation moteur	24 Vdc	24 Vdc	24 Vdc	24 Vdc	24 Vdc
Courant max. absorbé	3,2 / 1,7 A	3,3 / 1,8 A	3,3 / 1,8 A	4 / 2 A	4 / 2 A
Absorption en veille	0,8 W	0,8 W	0,8 W	0,8 W	0,8 W
Poussée maximale	535 N	650 N	650 N	892 N	892 N
Vitesse d'ouverture	5,5 ÷ 12 m/min	5,5 ÷ 14 m/min	5,5 ÷ 14 m/min	5,5 ÷ 10,5 m/min	5,5 ÷ 10,5 m/min
Cycle de travail	usage intensif	usage intensif	usage intensif	80%*	80%*
Degré de protection	IP44	IP44	IP44	IP44	IP44
Fins de course magnétiques	NON	NON	OUI	NON	OUI
Température de fonctionnement	-20°C /+50°C	-20°C /+50°C	-20°C /+50°C	-20°C /+50°C	-20°C /+50°C
Poids maximum portail	450 kg	600 kg	600 kg	1000 kg	1000 kg
Pignon pour crémaillère	M4 Z14	M4 Z14	M4 Z14	M4 Z14	M4 Z14
Poids	8,5 kg	8,6 kg	8,6 kg	9,9 kg	9,9 kg
Nb de moteurs par palette	40	40	40	40	40
Poids kit	8,7 kg	9,3 kg	---	---	---
Nb de kits par palette	40	40	---	---	---

* Dans des conditions extrêmes (température ambiante de 50°C, poids du portail de 1000 kg), le cycle est réduit à 50%