



24VDC

LADY



BARRIÈRES LEVANTES

centrale de commande avec récepteur intégré
chargeur de batterie intégré
débrayage extérieur

jusqu'à 4 m



CENTRALES DE COMMANDE:

LADY ————— CP.LADY

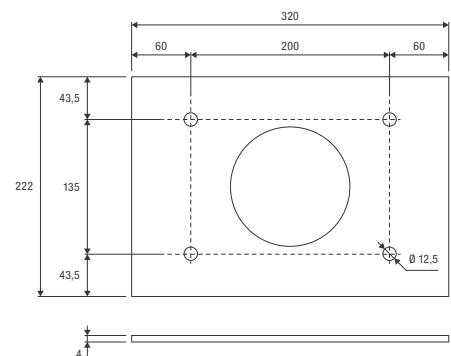
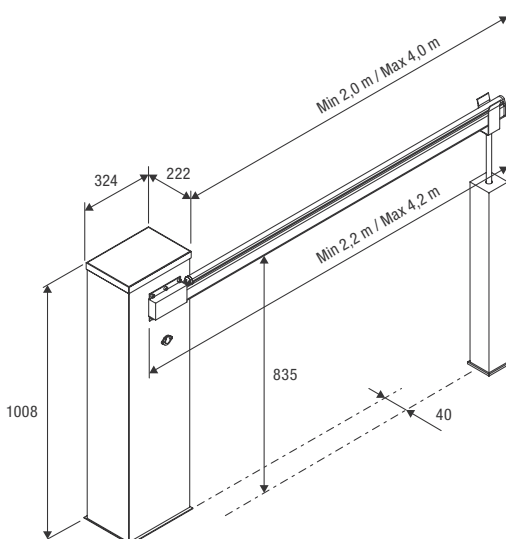


RAL 2009

24 Vdc | usage intensif

- Barrière électromécanique 24 Vdc pour usage intensif, équipée d'une centrale de commande avec récepteur et chargeur de batteries intégrés, alimentateur à commutation universelle (switching) de 100 à 250 Vac
- Facilité d'installation et connexion rapide pour un fonctionnement en mode lisse en vis à vis grâce à la carte accessoire SIS
- Faible consommation en stand-by
- Possibilité d'installer des photocellules FTC.S grâce au système escamotable qui permet leur parfaite intégration
- Système d'équilibrage de la lisse, simple, rapide et fiable
- Ralentissements réglables
- Également disponible en inox LADY.I

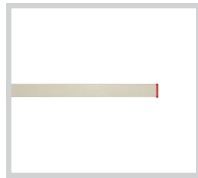
Plaque de fondation non inclus (VE.PS)



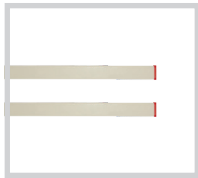
VE.PS



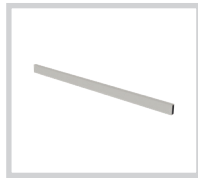
LADY.P
Lisse rectangulaire en aluminium verni de 4,2 m fournie avec profil rouge de caoutchou et bouchons. Dimensions 60x38 mm.



LADY.A
Lisse rectangulaire en aluminium de 4,2 m, avec bouchon. Dimensions 60x38 mm.



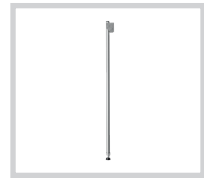
LADY.A2
Lisse rectangulaire en aluminium, deux pièces de 2,1 m chacune. Dimensions 60x38 mm. Joint LADY.GT requis.



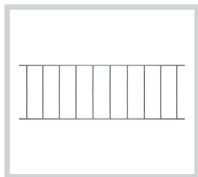
LADY.GT
Joint pour lisse LADY.A2.



VE.PS
Plaque de fondation avec tirefonds.



VE.AM
Béquille mobile pour lisse.



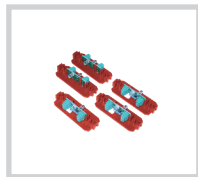
VE.RAST
Herse en aluminium. L = 2 m. H = 60 cm.



VE.AF
Fourche d'appui laquée.
VE.AFI
Fourche d'appui. Inox.



LADY.SN
Kit d'articulation pour LADY.A / LADY.P (à monter sans les profils en caoutchouc). Il comprend l'utilisation avec les autres accessoires.



LADY.L
Kit lumières clignotantes pour lisse LADY.P. L = 6 m.



VE.CS
Platine pour feu de signalisation rouge/vert pour LED.TL.



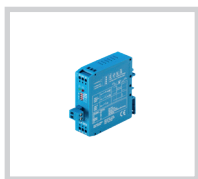
LED.TL
Feu de signalisation 230 Vac rouge/vert à LED.



SIS
Carte électronique à connexion rapide permettant le mouvement synchronisé de 2 automatismes (barrières en vis à vis). Une carte est nécessaire pour chaque moteur.



LSR.B
Capteur laser de commande et de sécurité pour barrières, certifié EN12453 type E. Zone de détection réglable jusqu'à 9,9 m x 9,9 m.



VE.KM1HN
Détecteur monocanal pour spire magnétique 24 Vca/cc.
VE.KM2HN
Détecteur bicanal pour spire magnétique 24 Vca/cc.



CABLE.L6
Spire avec câble de connexion de 6 m, pour VE.KM1HN/VE.KM2HN.
CABLE.L10
Spire avec câble de connexion de 10 m, pour VE.KM1HN/VE.KM2HN.

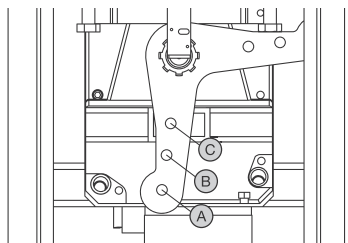


FTC.S
Paire de photocellules pour montage externe sur colonnette avec possibilité de synchronisation jusqu'à 4 paires maximum. Alimentation en 24 Vac/dc.



CAT.29
Sets adhésifs. Carton de 20 pièces.

AUTOMATISMI BENINCÀ SpA • Via del Capitello, 45 • 36066 Sandrigo (VI) ITALY • T +39 0444 751030 • sales@beninca.com



| ACCESSOIRES UTILISABLES | LONGUEUR DE LA LISSE (m) | | | | |
|---|--------------------------|-----|-----|-----|-----|
| | 2,2 | 2,7 | 3,2 | 3,7 | 4,2 |
| Aucun accessoire | C | C | C | B | A |
| LADY.P (supérieur) | C | C | B | B | A |
| LADY.P (supérieur et inférieur) | C | C | B | B | A |
| VE.RAST | C | B | B | A | --- |
| LADY.P (supérieur) + VE.RAST | C | B | B | A | --- |
| LADY.P (supérieur) + VE.AM | C | B | B | A | A |
| LADY.P (supérieur et inférieur) + VE.AM | C | B | B | A | --- |
| LADY.P (supérieur) + VE.RAST + VE.AM | C | B | A | --- | --- |
| SC.RES | C | B | B | A | --- |
| LADY.P (supérieur) + SC.RES | C | B | A | A | --- |
| SC.RES + VE.AM | C | B | A | A | --- |
| LADY.P (supérieur) + SC.RES + VE.AM | C | B | A | --- | --- |

L'installation de la VE.RAST empêche l'emploi de la SC.RES et vice-versa.
L'installation du kit lumières LADY.L n'influence pas l'équilibrage de la lisse.

| DONNÉES TECHNIQUES | LADY |
|-------------------------------|-------------------------|
| Alimentation de réseau | 100 ÷ 250 Vac (50-60Hz) |
| Alimentation moteur | 24 Vdc |
| Courant max. absorbé | 3 / 1,5 A |
| Couple | 195 Nm |
| Temps d'ouverture | 3,5" ÷ 6" |
| Cycle de travail | usage intensif |
| Degré de protection | IP44 |
| Température de fonctionnement | -20°C /+50°C |
| Poids | 50,8 kg |
| Nb de moteurs par palette | 9 |